

	Normes Europees de Modelisme Interfície elèctrica Next18	NEM 662 Pàgina 1 de 4
---	---	---

Recomanació

Cotes en mm.

Edició 2016 (20230627)
(Substitueix l'edició 2013)

1. Objectiu:

Aquesta norma determina una interfície normalitzada¹⁾ de 18 potes per a la instal·lació o intercanvi ràpid de mòduls electrònics o component electrònics (descodificador de locomotora o de funcions) en un volum determinat. La interfície es adient per als amples de via N i TT així com a petits vehicles d'escala H0.

2. Descripció de la interfície

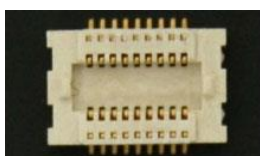
La interfície s'utilitza per als motors de corrent continu, compresos els motors amb rotor sense armadura (per exemple, Faulhaber). Existeix la variant Next18 i Next18S amb funcions de so. No obstant això, no hi ha indicació (senyal contra equivocacions) per evitar la inserció en el seu lloc un descodificador Next18 en els vehicles previstos per un descodificador Next18S.

La interfície disposa de sortides per 7 funcions. No és necessari que s'utilitzin les set funcions. Els contactes de les funcions que no s'utilitzin no s'han de cablejar. Això mateix val per als vehicles o altres accessoris en els que es munta el suport, però també per a descodificadors o accessoris que posseeixin la clavilla mascle. L'emplaçament, així com les dimensions del descodificador son part de la interfície.

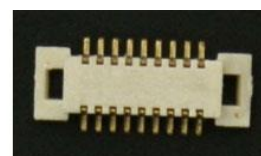
En l'embalatge dels vehicles amb una interfície instal·lada de fàbrica compatible amb aquesta norma, es mencionarà correctament en lloc visible a l'embalatge i en el manual d'usuari si es tracta de la versió Next18 o Next18S.

2.1 Característiques mecàniques

La interfície es compon d'un suport de 18 contactes muntat a la placa del sistema del vehicle així com una clavilla de 18 contactes muntada en el descodificador.



Suport



Clavilla

Com a conseqüència de la disposició simètrica de les connexions elèctriques i per la limitació de l'emplaçament als vehicles s'assegura la protecció contra la inversió.

¹⁾ Aquesta recomanació es basa en la norma RCN-118 de RailCommunity

2.1.1 El descodificador

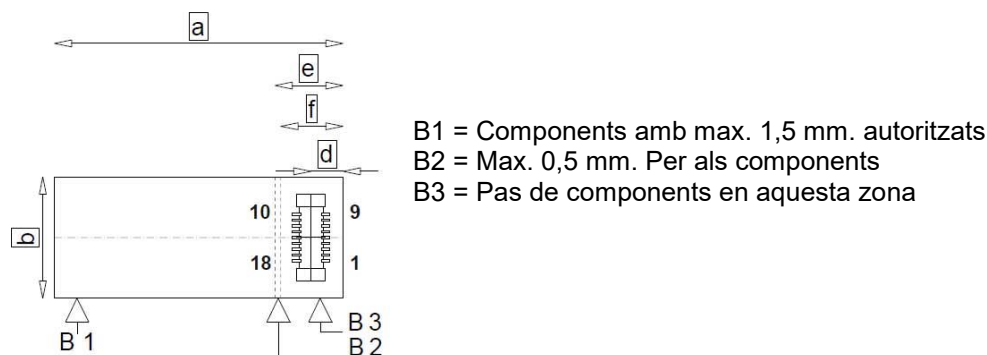
El descodificador es diferencia per les variants Next18 sense so i Next18-S amb so (*Sound*):

Taula 1 :

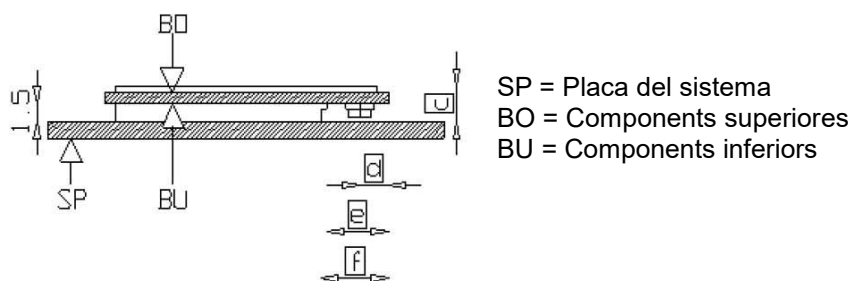
Cota	Descripció	Next18	Next18-S
a	Longitud del descodificador	15,0 mm	25,0 mm
b	Amplada del descodificador	9,5 mm	10,5 mm
c	Alçada del descodificador	2,9 mm	4,1 mm
d	Distància del bord del descodificador a la meitat de la clavilla	2,5 mm	2,5 mm
e	Distància del bord del descodificador a l'equipament amb una altura màxima de 0,5 mm	5,4 mm	5,4 mm
f	Distància del bord del descodificador a l'equipament amb una altura màxima de 1,5mm	5,9 mm	5,9 mm

2.1.2 Instal·lació del descodificador

L'espai previst a la locomotora ha d'ésser preparat de forma que no hi hagi cap contacte del descodificador amb les peces metàl·liques o amb pistes del circuit imprès. Les dimensions de l'espai han de ser suficients perquè el descodificador entri lliurement al lloc.



Vista des de sota, costat components del suport



Descodificador, vista lateral

L'altura màxima de l'equipament sota la cara inferior del mòdul electrònic és de 1,5 mm. La altura de l'equipament en la cara superior dels components electrònics s'ha calculat prenent l'altura màxima del descodificador menys l'altura de l'equipament inferior (1,5 mm) menys l'espessor de la placa de circuit imprès.

2.2 Característiques elèctriques

Els contactes poden suportar una càrrega de 0,5 A. Els contactes a la via així com les U+ i GND (descodificador positiu i negatiu cap el rectificador) s'asseguren mitjançant dos contactes. La capacitat de càrrega d'aquests contactes és llavors de 1,0 A.

2.3 Definició de contactes

Taula 2a:

Descripció	Contacte	Contacte	Descripció
Via dreta	1	18	Via dreta
Motor +	2	17	F0-r
AUX 1	3	16	AUX 5
AUX3 / Rellotge del bus ¹⁾	4	15	U+
GND	5	14	GND
U+	6	13	AUX4 / Bus de dades ¹⁾
AUX6	7	12	AUX2
F0_f	8	11	Motor -
Via esquerra	9	10	Via esquerra

Taula 2b:

Descripció	Contacte	Contacte	Descripció
Via dreta	1	18	Via dreta
Motor +	2	17	F0-r
AUX 1	3	16	LS_A ²⁾
AUX3 / Rellotge del bus	4	15	U+
GND	5	14	GND
U+	6	13	AUX4 / Bus de dades ¹⁾
LS_B ²⁾	7	12	AUX2
F0_f	8	11	Motor -
Via esquerra	9	10	Via esquerra

Les pistes del circuit imprès en les locomotores, així com també en els descodificadors s'han de concebre de forma que els contactes AUX5 i AUX 6 no provoquin en cap cas danys tant a la locomotora com al descodificador.

2.4 Descripció dels senyals

Taula 3 :

Nom	Descripció
Presa dreta	Presa de contacte dreta (sentit de marxa endavant), per augmentar la capacitat de càrrega s'utilitzen dos contactes.
Presa esquerra	Presa de contacte esquerra (sentit de marxa endavant), per augmentar la capacitat de càrrega s'utilitzen dos contactes.
Motor +	Pol + del motor (enllaçat amb la presa de contacte dreta)
Motor -	Pol – del motor (enllaçat amb la presa de contacte esquerra)
F0_f	Il·luminació del sentit marxa endavant
F0_r	Il·luminació del sentit marxa enrere
AUX1	Sortida de funció 1 o il·luminació de final de tren en sentit de marxa endavant
AUX2	Sortida de funció 2 o il·luminació de final de tren en sentit de marxa enrere
AUX3 / Rellotge de bus	Sortida de funció 3 (Nivell lògic, sense càrrega de sortida) o rellotge de bus (Nivell lògic)
AUX4/ Bus de dades	Sortida de funció 4 (Nivell lògic, sense càrrega de sortida) o bus de dades (Nivell lògic)
LS_A / AUX5	Connexió de l'altaveu A (Next18S) o sortida de funció 5 (Nivell lògic, sense càrrega de sortida) (Next18)
LS_B / AUX6	Connexió de l'altaveu B (Next18S) o sortida de funció 6 (Nivell lògic, sense càrrega de sortida) (Next18)
GND	Negatiu del descodificador cap al rectificador, per augmentar la capacitat de càrrega s'utilitzen dos contactes.
U+	Positiu del descodificador cap al rectificador, per augmentar la capacitat de càrrega s'utilitzen dos contactes. Aquest contacte s'utilitza per a les funcions o per la connexió de condensadors d'alimentació externs. El límit de càrrega dels condensadors s'ha de fixar en el costat del vehicle.

¹ Els contactes del processador del bus del tren tenen una sortida directa amb una impedància de sortida de 470 ohms.

² La impedància de l'altaveu està compresa entre 4 i 8 ohms i ha de ser especificada pel fabricant.

2.4.1 Descripció de les sortides de funcions

Les sortides de funció F0_f, F0_r, AUX1 i AUX2 serveixen per a l'ús d'utilitaris (sortides de càrrega). Aquests utilitaris s'activen en el descodificador amb la condició de que aquestes funcions es connectin mitjançant un interruptor electrònic a la connexió GND. La càrrega màxima de les sortides de funció és de 100 mA.

2.4.2 Descripció del senyal lògic

Els senyals lògics en les sortides AUX3 a AUX6 son obligatoris, es controlen mitjançant un interruptor de càrrega exterior (a la placa del vehicle). La càrrega màxima de les sortides lògiques és de 2 mA.

Taula 4 :

	Nivell de tensió a la sortida del descodificador	Nivell de tensió de l'interruptor (en la placa del vehicle)
Funció apagada	≤ 0,4 volts	≤ 0,8 volts
Funció activada	≥ 2,4 volts	≥ 2,0 volts

2.4.3 Utilització de la interfície com a descodificador de funcions

Aquesta interfície pot ésser utilitzada en els vehicles sense motor (per exemple, un vagó pilot). Com que els contactes per al motor no estan connectats, és necessari, amb la finalitat d'obtenir en mode de «programació» una retro-senyalització funcional que s'intenti preveure en el descodificador les connexions internes necessàries.

3. Utilització sense descodificador

Per a l'explotació del vehicle sense descodificador, serà necessari utilitzar uns ponts. Aquest enllaça entre ells els contactes:

Rail dret + Motor F0_r (AUX1, si està activa la il·luminació cap endavant)
 Rail esquerre - Motor F0_f (AUX2, si està activa la il·luminació cap a darrera).

Taula 5 :

Nom	Contacte núm.	Contacte núm.	Nom
Rail dret	1	18	Rail dret
Motor +	2	17	F0_r
AUX 1	3	16	LS_A / AUX 5
AUX 3 / Relotge del bus	4	15	U+
GND	5	14	GND
U+	6	13	AUX 4 / Bus de dades
LS_B / AUX 6	7	12	AUX 2
F0_f	8	11	Motor -
Rail esquerre	9	10	Rail esquerre

El contacte U+ de la placa del sistema de la locomotora només pot connectar-se amb el contacte 6 (U+) del descodificador.

4. Especificacions dels contactes mascle i femella

Tipus de connector: s`3rie CT0519P, Tipus de clavilla: sèrie CT0519S

Font:

CORATEC GmbH & Co. KG
 Am Naugarten 8
 D – 35116 Hatzfeld
 Alemanya

Telèfon: +49 (0) 6452 93 27 30
 GSM: +49 (0) 172 1 85 49 20
 Fax: +49 (0) 6452 93 27 29

i.planert@coratec.de <http://www.coratec.de>