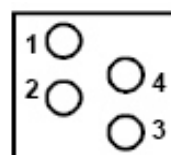


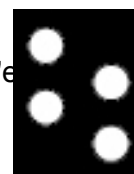
El model "L" basat en els principis de la NEM 650 es defineix de la següent manera:

**Disposició dels contactes i codis de color dels fils:**

Contacte 1:	Connexió al motor 1	taronja
Contacte 2:	Connexió al motor 2	gris
Contacte 3:	Presa de corrent esquerra	negre
Contacte 4:	Presa de corrent dreta	vermell


**Pictograma:**

Els vehicles motos equipats d'origen amb una interfície es marcaran en l'e amb el símbol "M" així com amb el pictograma que es mostra al costat.


**Observació:**

Les interfícies concebudes segons la present norma corresponen enterament a la NMRA RP 9.1.1 (Revisió de juliol 2003).